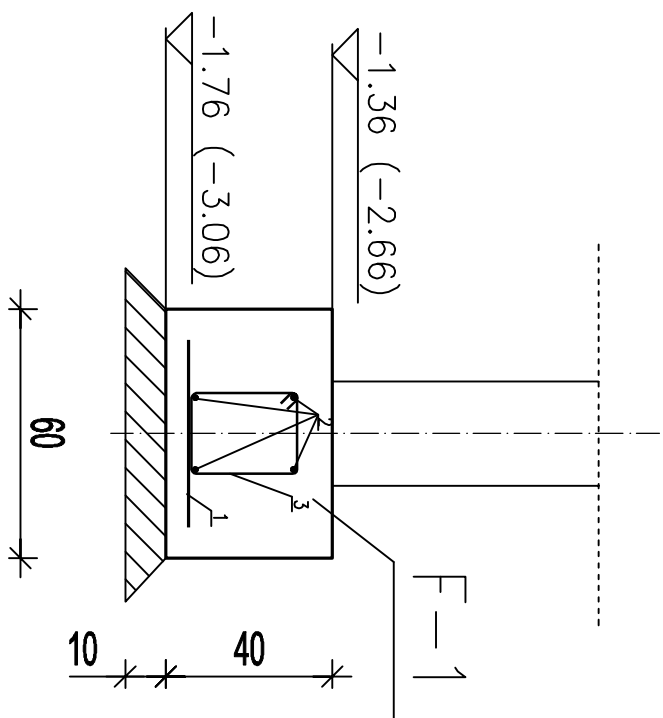


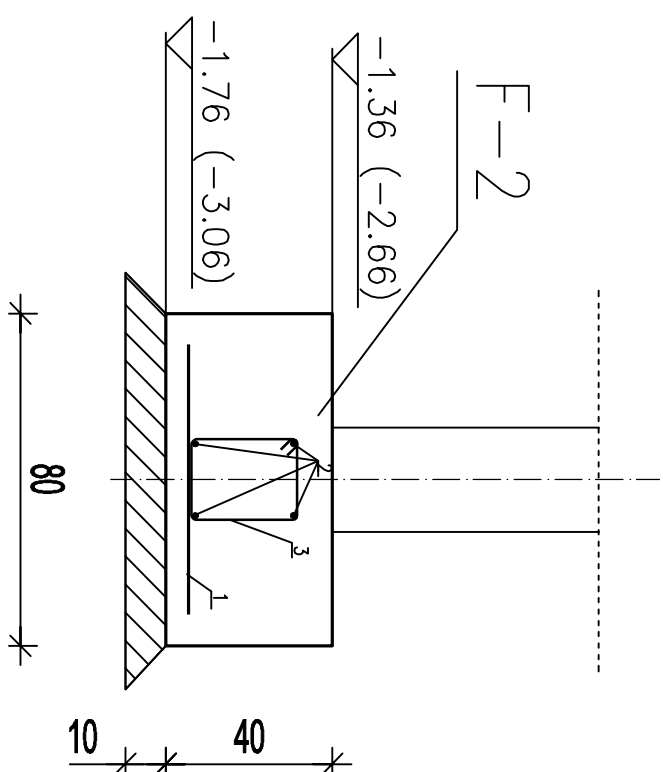
KLAWA FUNDAMENTOWA F-
312 mb



POZ.	N		DŁUGOŚĆ [m]	SZYBOKOŚĆ [m]	SZYBOKOŚĆ [m]	SZYBOKOŚĆ [m]
	PRĘDKOŚĆ [m/s]	STYL				
F-1	1	612 3465	45	5	2,25	66
	2	612 3465	45	4	4	
	3	66 5355	110	6	6	
DŁUGOŚĆ DOŁĘCZ. [m]						
MASA KONTYNGENTOWA [kg/m]						
MASA DOŁĘCZ. [kg]						
WAGA [kg]						
MASA DOŁĘCZ. [kg]						
WYKONANIE: x 312						
WYKONANIE: x 312						
						22552

UMAGA : Wszystkie sumaryczne długości prętów podane są w osiach prętów

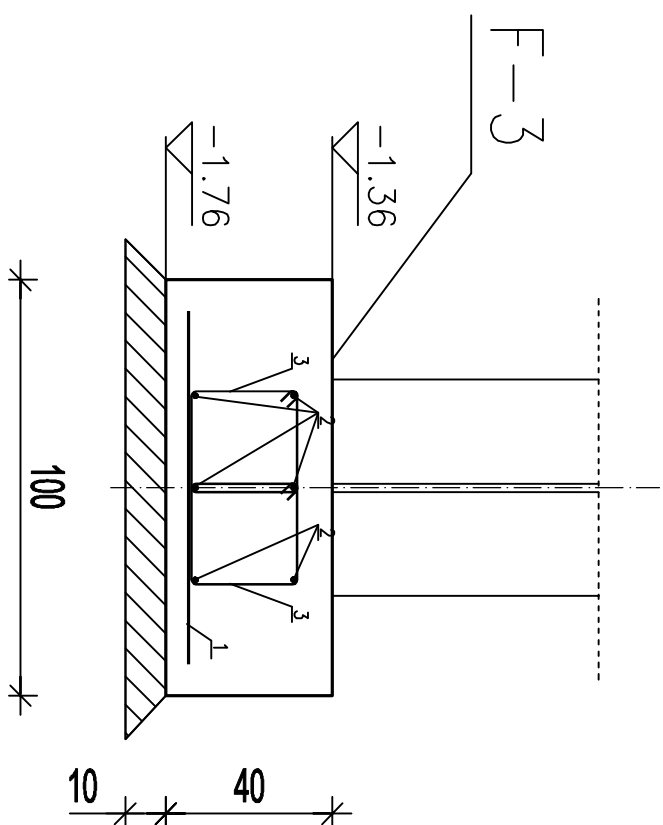
175 mb
KAWA FUNDAMENTOWA F-2



POZ.	Nr PŁECHA	ROZMIAR STUŁA	DŁUGOŚĆ [cm]	CIĘŻAR SZTUKI	gł. szkła	DŁUGOŚĆ ŁĄCZYNA [m]	SYS
F-2	1	612x3085	66	5	3,3		46
	2	612x3085	100	4	4	6,96	
	3	60	110	6		6,96	
						0,888	
						0,222	
MASA ŁĄCZYNY [kg/m]						6,46	
MASA [kg]							1,55
MASA OŚCIEŻNI [kg]						8,03	
WYMIARY x 173						1406,25	

UWAGA : Wszystkie sumaryczne długości prętów podane są w osiach prętów

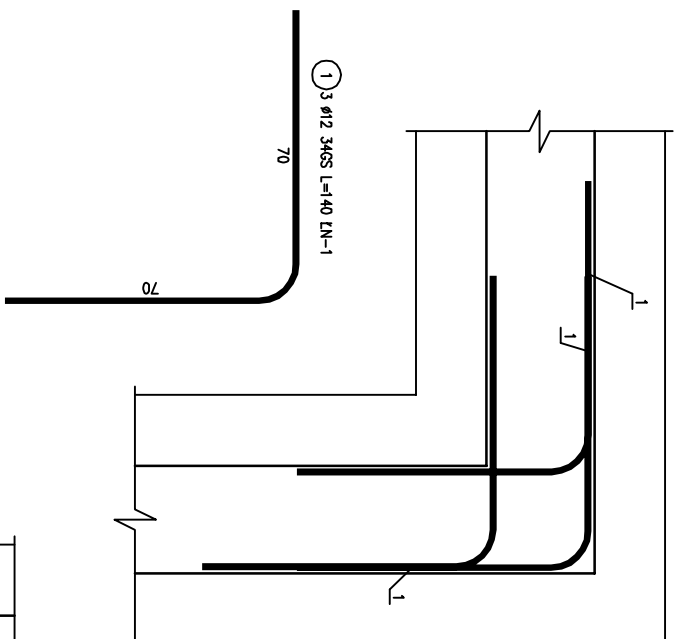
LAWA FUNDAMENTOWA F-3
21 mb



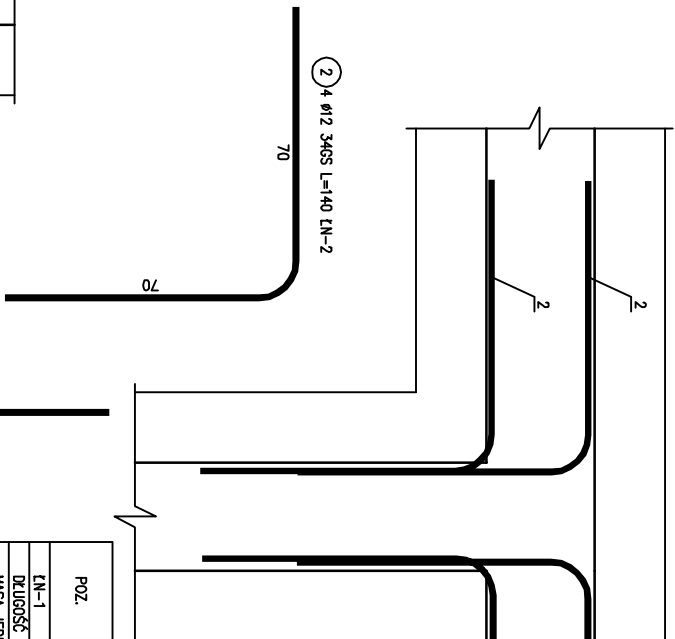
POZ.	NR PŁEWA	PRODYM STYL	DLUGOSC [cm]	LICZBA SZTUK	DLUGOSC LASKA [m]		
					#12	#12	#6
F-3	1	# 12 SAKS	86	14			
	2	#12 SAKS	110	6			
	3	#6 SAKS	116	12			
DLUGOSC POZWI [m]							
MASA [kg]					6	12,14	14,16
MASA JENKSTENOWA [kg/m]					0,888	0,889	0,222
MASA ODKLEJ [kg]					5,33	10,69	3,14
WYMIARY: x 21					19,16		
WYMIARY: x 21					402,36		

UMAGA : Wszystkie sumaryczne długości prętów podane są w osiach prętów

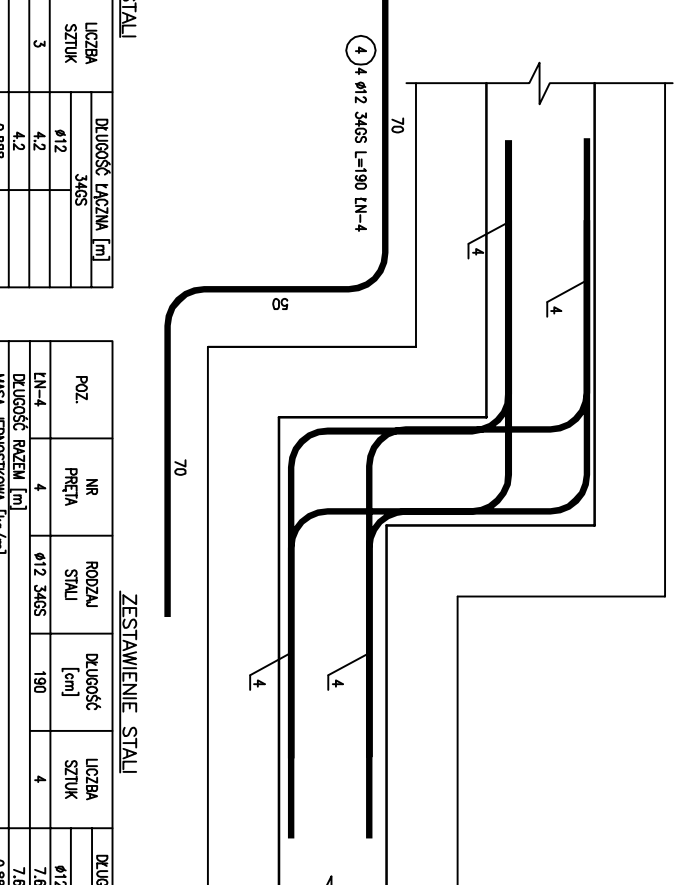
SZCZEGÓŁ "A"



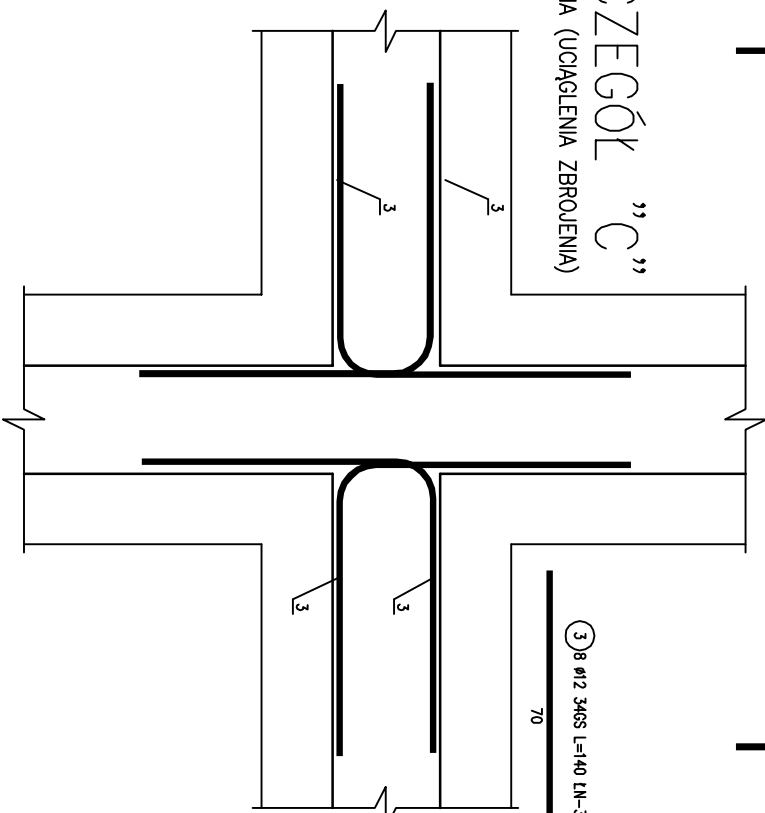
SZCZEGÓŁ "B"



SZCZEGÓŁ „D”



SZCZEGÓŁ "C"



POZ.	NR PRĘTA	ROZDZIA STYL	DŁUGOŚĆ [cm]	LICZBA SZTUK	DŁUGOŚĆ ŁĄCZNA [m]	
					3/MS	
DL-1	1	Ø12 3/MS	140	3	Ø12	
DŁUGOŚĆ RAZEM [m]					4,2	
MASA ŁĄCZNIOWA [kg/m]					4,2	
MASA [kg]					0,886	
MASA ODCZĘTA [kg]					3,33	
WYMIAR: x 24					89,52	

UWAGA : Wszystkie sumaryczne długości prętów podane są w osiach prętów

POZ.	NR	ROZDZIAŁ	DŁUGOŚĆ [cm]	LICZBA SZULK	DŁUGOŚĆ ŁYCZBA [m]	
					3MS	
LM-2	2	PIĘTA SIŁA	140	4		
DŁUGOŚĆ ROZDZIA [m]						
					412	
					5,6	
					5,6	
DŁUGOŚĆ ROZDZIA [kg/m]						
					0,888	
MASA [kg]						
					4,97	
MASA ODCIEKA [kg]						
					4,37	
WYPOW. x 45						
					22,65	

UWAGA : Wszystkie sumaryczne długości prętów podane są w ośiach prętów

POZ.	NR	ROZDZIAŁ	DŁUGOŚĆ	CIĘŻAR
	PIĘTNA	STYL	[cm]	[STUK]
DL-3	3	Ø12 3MS	140	8
DŁUGOŚĆ ROZDZIA [m]				
			Ø12	
			112	
			112	
MASS JEKONSTRUKCJA [kg/cm]			0,888	
MASS [kg]			9,95	
MASS ODCZEK [kg]			9,95	
WYPOCZ. x 1			9,95	
				DŁUGOŚĆ CIĘŻAR [m]
			3MS	

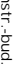
UWAGA : Wszystkie sumaryczne długości prętów podane są w ośiach prętów

DŁUGOŚĆ ŁĄCZNY (m)				
POZ.	NR PRĘTA	ROZDZIAŁ STUŁ	ŁCZNIK	ŁĄCZNIK
ŁŁ-4	4	Ø12 3465	190	4
DŁUGOŚĆ RĘCZNY (m)				7,6
MASA ŁĄCZNIKA (kg/m)				0,988
MASA [kg]				6,75
MASA ODCIĘCIA [kg]				6,75
WYKONANIE: x 5				33,75

UMAGA : Wszystkie sumaryczne długości prętów podane są w osiach prętów

[illegible]

F.AZA:	DATA:	INIRISUINKU
PW	09.2009r.	K3

FUNKCJA:	AUTOR:	NR UPRAWNIEN	BRANŻA	PODS
PROJEKTANT	inż. Benedykt Róśler	UWNI/RSK41.13/7058	KONSTR. BUD.	
OPRACOWANIE	inż. Dariusz Samulowicz			Samulowicz
OPRACOWANIE	mgr inż. Piotr Świątowski			
OPRACOWANIE	mgr inż. Anna Markiewicz			Markiewicz